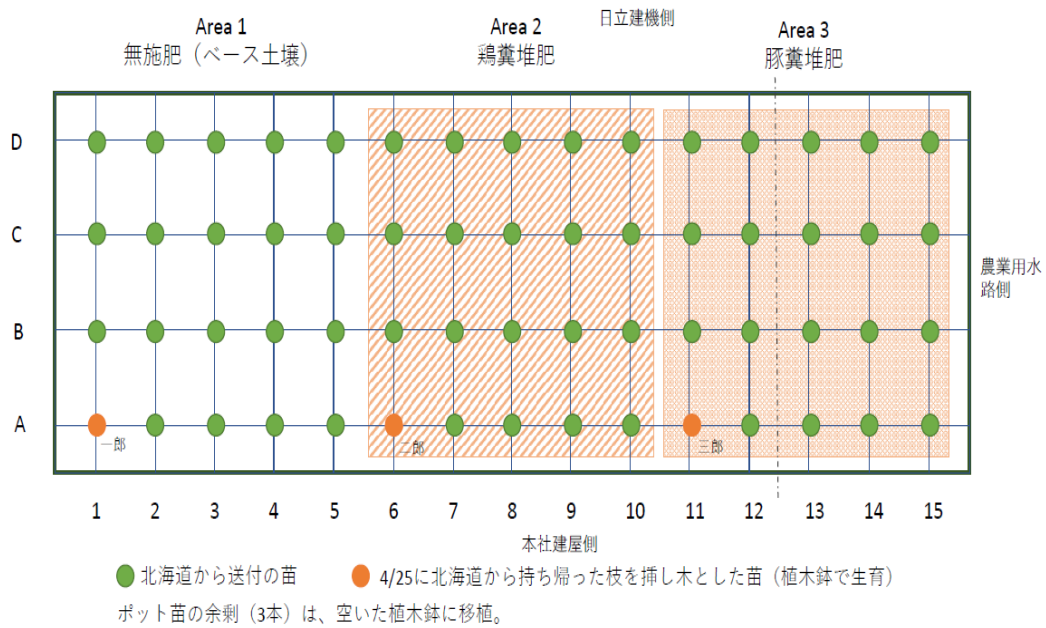


早生樹（春蕊柳）事業進捗報告

2023.12.18

1. 一般社団法人北海道農畜産再生協会関係

■ 沼田本社 60本 5月19日に植栽



① グルーピング表

グループ名	番号別			植付場所	原土	肥料種類	備考
Area 1	A1	～	A5	本社前畑（旧駐車場）	残土（客土）	馬糞のみ	
	B1	～	B5	本社前畑（旧駐車場）	残土（客土）	馬糞のみ	
	C1	～	C5	本社前畑（旧駐車場）	残土（客土）	馬糞のみ	
	D1	～	D5	本社前畑（旧駐車場）	残土（客土）	馬糞のみ	
Area 2	A6	～	A10	本社前畑（旧駐車場）	残土（客土）	馬糞・鶏糞	
	B6	～	B10	本社前畑（旧駐車場）	残土（客土）	馬糞・鶏糞	
	C6	～	C10	本社前畑（旧駐車場）	残土（客土）	馬糞・鶏糞	
	D6	～	D10	本社前畑（旧駐車場）	残土（客土）	馬糞・鶏糞	
Area 3	A11	～	A15	本社前畑（旧駐車場）	残土（客土）	馬糞・豚糞	
	B11	～	B15	本社前畑（旧駐車場）	残土（客土）	馬糞・豚糞	
	C11	～	C15	本社前畑（旧駐車場）	残土（客土）	馬糞・豚糞	
	D11	～	D15	本社前畑（旧駐車場）	残土（客土）	馬糞・豚糞	

② 状況写真

11月2日

12月4日

Area-1



Area-2



Area-3

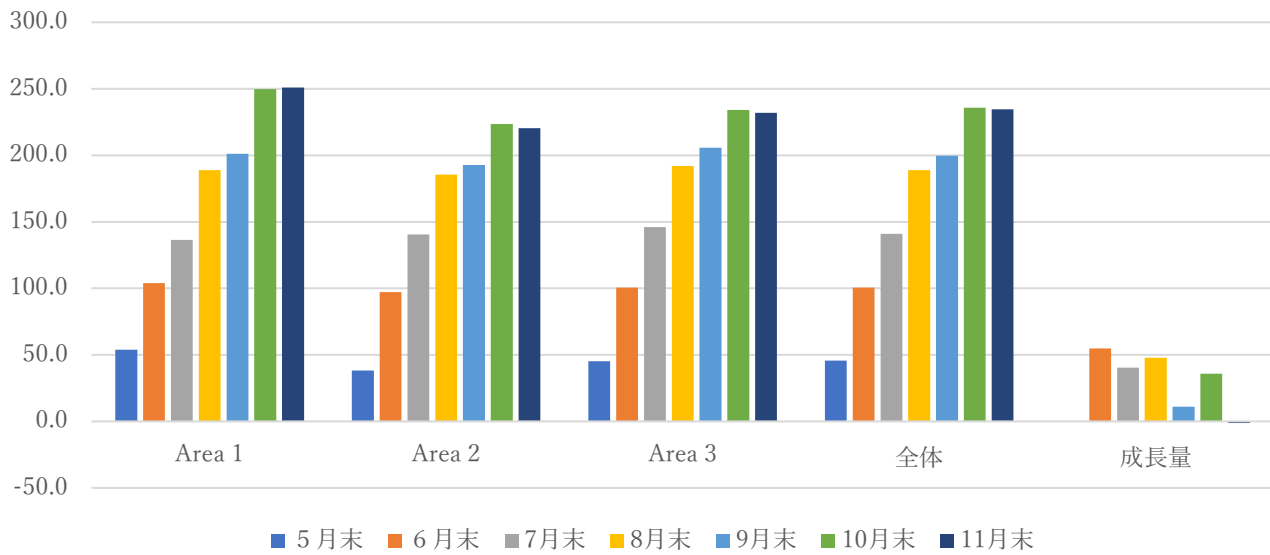


12月4日 全景

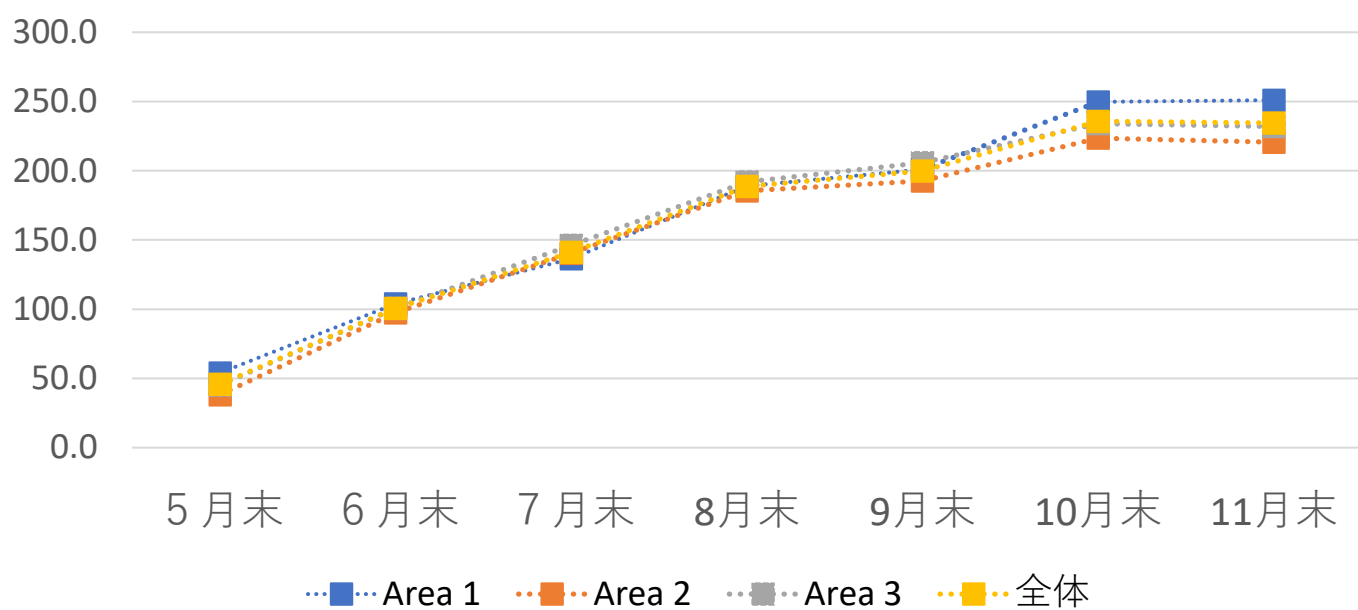
全景写真



苗の高さ（平均）推移グラフ in 群馬県沼田市



Area別平均高さグラフ (cm)



■ 沖縄県金武町 33本 4月30日植付け

① グルーピング

グループ名	番号別		植付場所	原土	土の種類	肥料種類	備考
Group A	No.1	～ No.6	畑	国頭マーヅ	畑の土+培養土	下水汚泥原料	
Group B	No.7	～ No.12	畑	国頭マーヅ	畑の土+培養土	牛糞・鶏糞	
Group C	No.13	～ No.24	畑	国頭マーヅ	赤玉+鹿沼+培養土	牛糞・鶏糞	
Group D	No.25	～ No.30	ベランダ鉢植え		赤玉+鹿沼+培養土	下水汚泥原料	
Group E	No.31	～ No.33	屋上ハウス鉢植え		赤玉+鹿沼+培養土	牛糞・鶏糞	

② 苗の高さ (11月末)

11月5日

12月2日

No.1



11月5日

12月2日

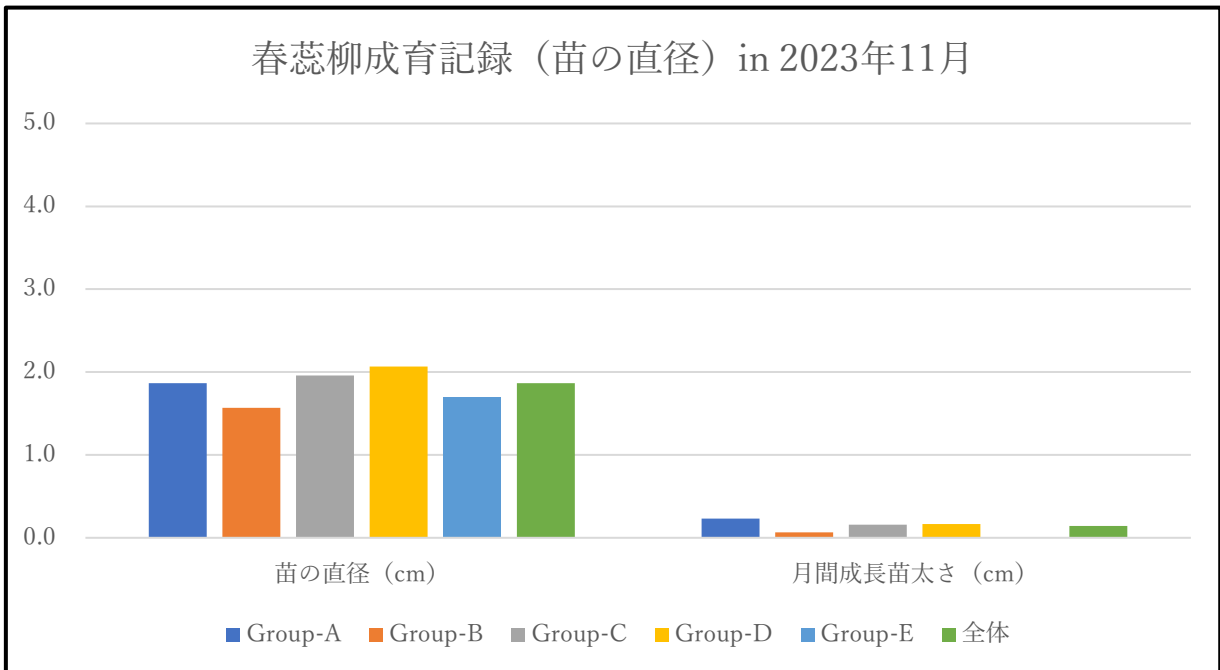
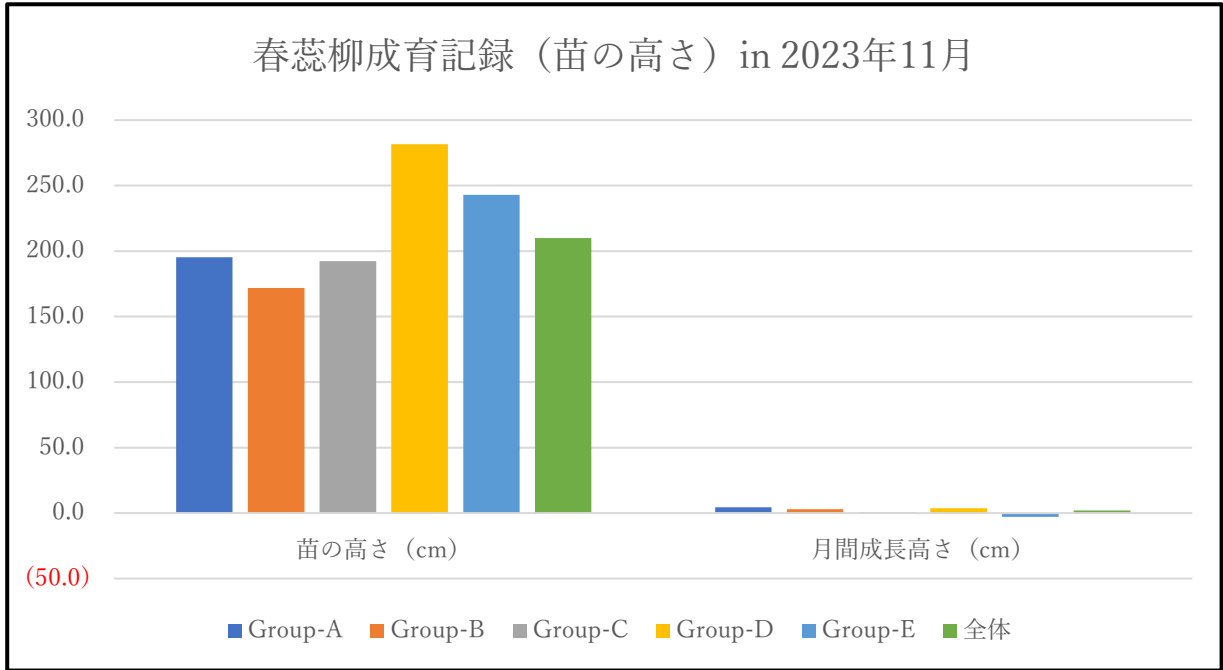
No.14



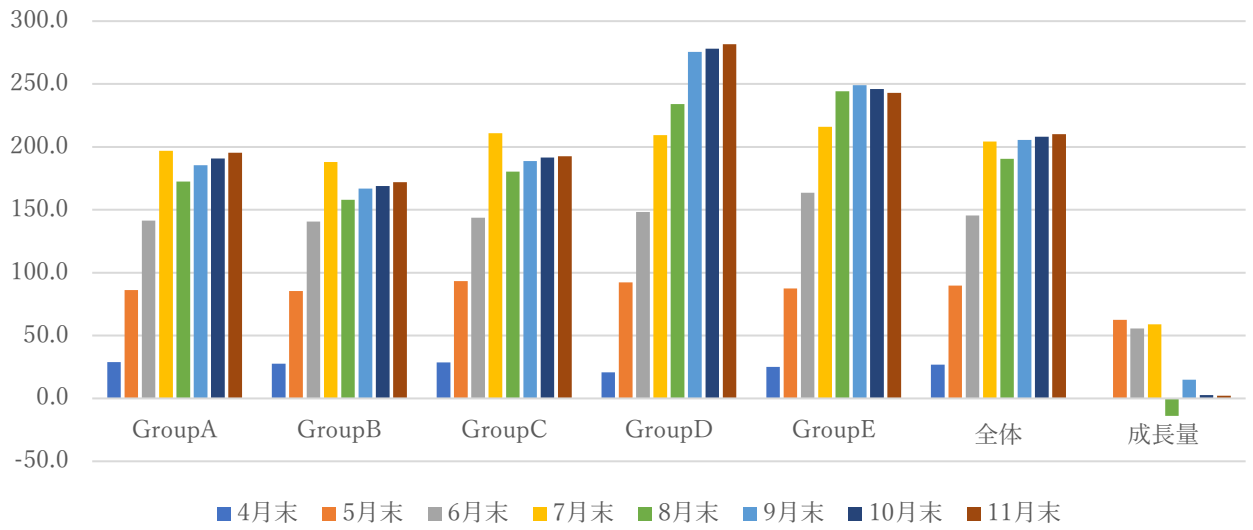
No.25～No.30（ベランダ鉢植え）及び No.31～No.33（屋上ハウス鉢植え）については、10月26日に畑に植替えを実施しています。

No.28

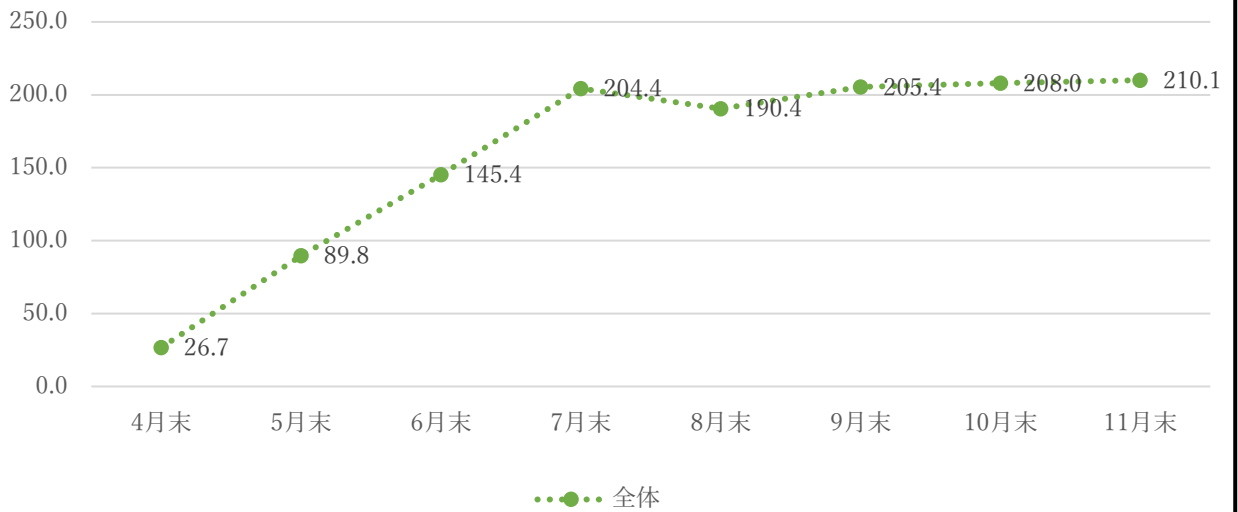




苗の高さ（平均）推移グラフ in 沖縄県金武町



苗の高さ折れ線グラフ



■ 山形県最上町 11本 5月31日 植付け

① 土壌の状況

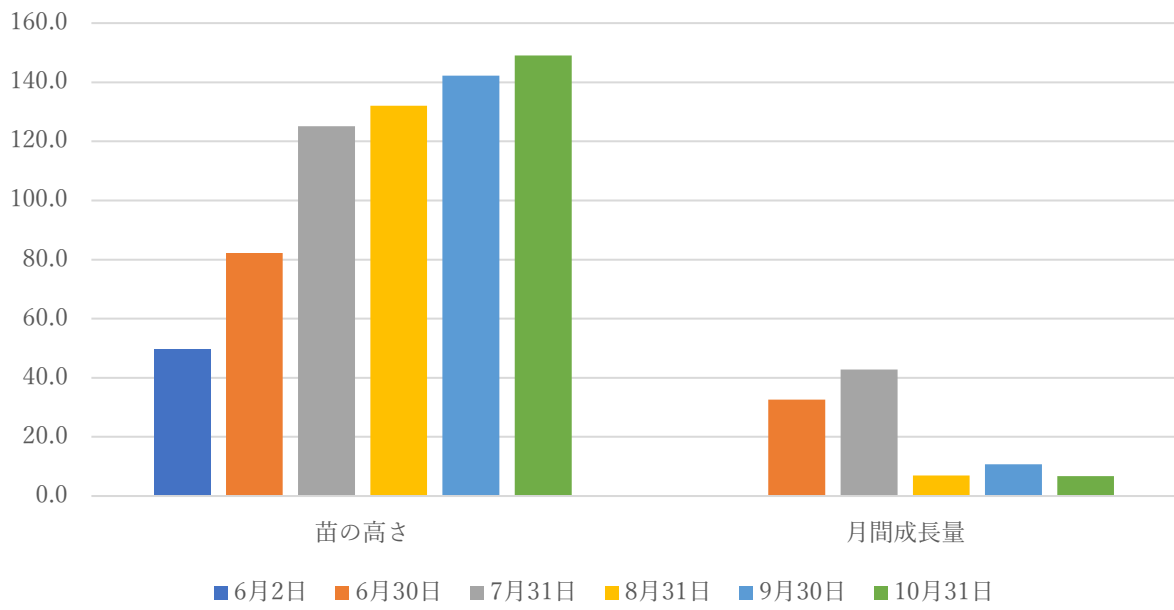
植付け箇所を掘り起こし後、腐葉土+牛糞たい肥（土壌改良材）を底部に入れ植付け後原土で覆土。

② 状況写真

11月17日に冬の寒さや雪に備えた冬支度を実施しており、写真は12月1日の状況になります。



苗の高さ（平均）推移グラフ in もがみ



以上